

— depuis 1965 —

SILC

www.silc.fr

Projet éducatif



LES ENTREPRISES
DU VOYAGE 

APST
Association Professionnelle
de Solidarité du Tourisme

A L'ORIGINE DE SILC

Connaissez-vous l'histoire de ce **papa, enseignant dans les 60's**, qui voulait **faire découvrir le monde à sa fille malentendante** ? Aucune structure ne pouvait la prendre en charge, aussi il a préparé deux valises, et est parti avec elle quelques semaines en Angleterre.

A son retour, ravi de constater tous les **effets positifs** de ce séjour pour sa fille, il a **partagé cette expérience** avec ses collègues et amis enseignants.

Quelques mois plus tard **en 1965, naissait SILC, Séjours Internationaux Linguistiques et Culturels**. Ce papa, Pierre Deschamps, avait créé l'association avec ses collègues, pour **permettre à TOUS les jeunes de partir à l'étranger, découvrir de nouvelles cultures et apprendre les langues**.

Depuis lors, **les enseignants tiennent une place particulière dans le cœur de SILC**, ainsi que les directeurs et animateurs, venus grossir les rangs avec l'arrivée des séjours à dominante plus ludique. Tous font partie intégrante de **l'écosystème et de l'entreprise familiale qu'est devenue SILC** : que ce soit pour participer à la création des séjours, les faire évoluer, recommander SILC à leur entourage, ou encadrer les séjours SILC pendant les vacances scolaires, les **liens se tissent au fil des ans** et permettent un enrichissement mutuel, dans le respect des valeurs SILC.



LES 4 VALEURS SILC

Les collaborateurs SILC ont défini les **4 Valeurs fondamentales** incarnées par l'entreprise. Elles guident son fonctionnement et le comportement de chacun en interne, et engagent aussi les différentes parties prenantes (les jeunes, les encadrants, les partenaires et prestataires ...).

* L'ENTHOUSIASME

C'est la Valeur maîtresse de SILC car l'élan et la joie sont primordiales à toute une mission. Chacun, ses clients et SILC, doit trouver du **plaisir dans son quotidien. Au travail ou en séjour**, il est essentiel d'évoluer dans une **ambiance stimulante et positive**. C'est donc grâce à **l'enthousiasme collectif et l'implication** continue que l'on obtient la **satisfaction des clients, au cœur des priorités**.

* LE RESPECT

Que ce soit envers ses collègues, ses fournisseurs, ses clients, ses enseignants, sa famille, ses amis ... à tout moment, le **respect mutuel est essentiel**. Il invite à faire preuve **d'empathie, d'écoute, d'humilité, de tolérance** et de bienveillance, ainsi que de s'engager à **respecter la parole donnée**.

* LE COURAGE

Sortir de sa zone de confort, prendre des risques, innover et assumer ses choix, telle est la ligne de conduite ambitieuse fixée pour atteindre l'excellence. Oser partir vers l'inconnu, aller à la rencontre de la nouveauté, c'est l'aventure SILC de chacun !

* LA LOYAUTÉ

Faire confiance et adopter une **attitude sincère et honnête** est essentiel. C'est dans la **réciprocité** que tant les personnes qui travaillent chez SILC que celles qui travaillent avec SILC se dédient à respecter leurs **engagements mutuels**, avec toujours comme objectif la **réussite d'un séjour**. Il en va de même de nos clients, dont la **participation active** est essentielle.

LES 5 PILIERS DE L'ENGAGEMENT ÉDUCATIF

Le **respect des mesures légales** et des prescriptions de la **certification NF** constituent le socle de l'activité de SILC. En complément, son histoire et ses valeurs ont permis de **façonner un projet éducatif basé sur 5 piliers fondamentaux**.

Chaque séjour SILC est l'occasion de les exprimer à travers un **projet pédagogique**, et de les faire vivre aux jeunes participants.

1

**LA RENCONTRE
ET LA
DÉCOUVERTE**

2

**LES PROGRÈS
EN LANGUE**

3

**LE BIEN-VIVRE
ENSEMBLE**

4

**LE
DÉVELOPPEMENT
PERSONNEL**

5

**LA
SÉCURITÉ**

1 | La rencontre et la découverte

Partir en immersion à l'étranger c'est prendre contact avec la réalité d'une langue et des personnes qui la parlent. C'est aussi découvrir le dépassement d'une autre culture.

Il y a seulement quelques dizaines d'années, ceux qui partaient en « Bain Linguistique® »⁽¹⁾ à l'étranger faisaient figure de **pionniers**. Aujourd'hui, **les jeunes se sentent « citoyen du monde »** : ils ont le courage nécessaire pour partir voyager, pour s'ouvrir à l'autre, apprendre les langues étrangères, améliorer leur connaissance des modes de vie, des cultures, et s'enrichir de tout ce qui les entoure, sans tenir compte des frontières ni d'où ils sont nés.

SILC offre une multitude de formules de séjours pour donner vie à cette soif d'aventure. Par exemple en **vivant la langue en dehors des salles de classe** avec des cours « en live » ; au travers de programmes internationaux qui favorisent **l'interaction avec de jeunes étrangers** ; via des **circuits découverte**, où la langue locale (ou l'anglais) sont au cœur des échanges du groupe ; ou encore avec des programmes 100% immersion en famille d'accueil pour **s'imprégner de la culture locale** par le biais des habitants.

Pendant un séjour à l'étranger, **l'aventure se matérialise à chaque instant** : lors des déplacements lorsque les jeunes doivent se familiariser avec le réseau de transports en commun ; lors des temps libres, pour demander son chemin, acheter un souvenir, répondre à un quiz ; pendant les repas avec des jeunes étrangers, lors des conversations avec la famille hôte, etc...

Le fait de bousculer ses habitudes et de sortir de sa zone de confort oblige à aller vers les autres, à s'intéresser et donc à stimuler son apprentissage.



⁽¹⁾ SILC est le créateur du « Bain Linguistique® », un séjour à l'étranger avec immersion totale en famille hôte.

2 | Les progrès en langue

L'immersion à l'étranger favorise un apprentissage naturel du langage. Rencontrer les locaux et exercer sa compréhension à chaque instant permet de s'imprégner peu à peu du vocabulaire, des expressions usuelles, des usages, et de mettre en pratique ses connaissances pour progresser en langues vivantes.

Le but des séjours linguistiques en France ou à l'étranger est de **prolonger et compléter l'enseignement dispensé en France**. Pendant les cours et en dehors, par exemple lors des activités, dans les transports ou lors des moments en famille, le jeune **cultive son écoute de manière naturelle** ; peu à peu, il enrichit son vocabulaire et **ose prendre la parole dans un contexte décomplexé**, hors du cadre scolaire.

La **pédagogie SILC** repose essentiellement sur la **pratique orale de la langue** : pendant les cours, les ateliers linguistiques, les activités, les professeurs et encadrants incitent en permanence les jeunes à prendre la parole en anglais, espagnol, allemand, ... La sollicitation se fait à travers les conversations du quotidien mais également par des jeux de rôle, des quiz, des jeux collaboratifs ou encore des défis.

L'**immersion à l'étranger**, d'autant plus qu'elle est longue ou répétée, est toujours **profitable d'un point de vue linguistique** lorsque le participant est volontaire et joue le jeu ; or maîtriser plusieurs langues vivantes est un atout considérable pour le passage d'examens ou de concours, et plus tard dans la vie professionnelle.



3 | Le bien-vivre ensemble

Tolérance, laïcité, mixité, respect des consignes et de l'autre, sensibilisation à l'environnement et aux initiatives responsables, ou encore solidarité sont le ciment des séjours SILC : chaque acteur du séjour, fille et garçon, sont invités à respecter le pilier du "bien-vivre ensemble" en toute égalité. Ils seront en retour considérés de manière équitable.

Partir en séjour, c'est oser vivre une expérience inédite. L'objectif de SILC est de permettre aux jeunes de rencontrer des enfants et des adultes de tous horizons, de cultures et de religions différentes. Cet échange de culture, de tradition et d'éducation permet un **enrichissement mutuel**. Car c'est la rencontre avec l'autre, qui joue un rôle de miroir et **permet au jeune de se construire**. C'est en effet au travers des échanges avec autrui que le jeune développe des valeurs d'ouverture, de compréhension mutuelle



et de **solidarité** : elles tendent à susciter chez lui/elle une attitude constructive, pour ainsi prendre conscience des autres et du monde dans un **esprit de tolérance**.

Partir à l'étranger est une chance, et toutes les opportunités doivent être saisies pour s'imprégner de la culture locale, à l'image de ce que préconisait l'écrivain Michel Déon : "Pour bien aimer un pays, il faut le manger, le boire et l'entendre chanter". Mettre tous ses sens en éveil et aller à la rencontre de l'autre implique un **usage modéré des smartphones et réseaux sociaux**, qui peuvent être des freins à l'intégration et nuire aux relations voire à la sécurité ; les équipes d'encadrement SILC et locales sont vigilantes sur ce point, et ont autorité pour en délimiter l'usage.

Chacun des acteurs du séjour, jeune ou adulte, doit être à l'écoute, s'exprimer et agir de manière responsable et bienveillante dans le **respect des principes de laïcité**. Nos encadrants sont invités à ne pas afficher ostensiblement leurs croyances ni à en faire état. Chacun doit être conscient et respectueux des différences, quelles que soient son éducation et ses croyances, et doit faire **l'effort de s'ouvrir aux autres** : c'est au voyageur qui découvre une nouvelle culture de s'adapter.

4 | Le développement personnel

Se frotter à une autre culture, aux locaux, à une gastronomie et des usages différents de ses habitudes nécessite de « sortir de sa zone de confort » pour s'ouvrir au monde. Cette parenthèse favorise **l'auto-responsabilisation, la prise d'autonomie et booste la confiance en soi**.

Les séjours SILC ont un rôle important pour **l'épanouissement du jeune**. Ils constituent un espace social différent de leur vie quotidienne, où ils rencontrent des personnes qu'ils ne côtoient pas habituellement : autres jeunes français ou étrangers, adultes français ou locaux, familles étrangères, ... Ce contexte inconnu oblige à **dépasser ses appréhensions et faire preuve de courage**, à s'approprier les **règles d'environnement social**, à **s'intégrer dans le collectif** en se montrant ouvert d'esprit et tolérant, en résumé à **se montrer responsable**.

Par ailleurs, au cours des séjours SILC, sont prévues des activités prétextes pour que le jeune **fasse preuve d'autonomie et de débrouillardise**, toujours dans un cadre maîtrisé : ils contribuent à le **socialiser**, à le responsabiliser et le rendre acteur de son séjour. Par exemple emprunter les transports en commun pour se rendre sur le lieu des cours depuis le domicile de la famille d'accueil ; pendant les temps libres ou de shopping, respecter les consignes d'horaires, organiser son temps, savoir gérer son budget, ...

L'autonomie peut être conçue comme la **faculté d'agir par soi-même** en se donnant ses propres règles de conduite, d'être **capable de connaître ses limites**, de **faire des choix en ayant conscience de l'autre**.

Également, le **respect des rythmes biologiques des jeunes** est au cœur de la réflexion lors de l'élaboration des programmes : temps de sommeil, dosage des activités, temps libres alternent pour proposer des programmes équilibrés à chaque âge.

Enfin, la responsabilisation, la prise progressive d'autonomie, sont deux facteurs permettant au jeune d'évoluer d'une situation de dépendance vers une **situation d'indépendance**. La confrontation à un nouvel



environnement permet en effet de **développer les fonctions cognitives, l'esprit critique, la connaissance de soi**, de repérer ses **limites et capacités**, et donc naturellement de **booster la confiance en soi**.

En cela, les séjours SILC participent à la **construction du citoyen de demain**, conscient et responsable, ouvert sur le monde, et capable de s'adapter en toute situation.

5 | La sécurité

Condition essentielle à la réussite des séjours, chaque programme, individuel ou collectif, est conçu pour garantir la sécurité permanente et l'intégrité de tous, conformément aux exigences de la certification NF 295 dont SILC est titulaire, et de la charte qualité de l'Office National de Garantie des Séjours Linguistiques et Éducatifs.

Dans leur majorité, les séjours SILC sont destinés à de jeunes mineurs ; garantir leur sécurité physique, morale et affective est une préoccupation constante qui conditionne tous les choix, celui des moyens de transport, des personnels d'encadrement et des partenaires français ou étrangers.

Les modes de transport

La sécurité en matière de transport est assurée par l'utilisation quasi exclusive de grandes compagnies aériennes, du TGV et de l'Eurostar quand cela est possible, et d'autocaristes respectant les engagements de qualité et de sécurité de la FNTV (Fédération Nationale des Transports de Voyageurs).

Le voyage fait partie intégrante du séjour. C'est un moment éducatif qui se prépare. Au départ comme au retour, la présence d'un responsable SILC est garantie. L'équipe d'encadrement est présente jusqu'à ce que les jeunes soient confiés à leur famille ou à un accompagnateur pour un transfert. Les encadrants peuvent aussi avoir des jeunes à accompagner à partir de ou vers leur ville de province.

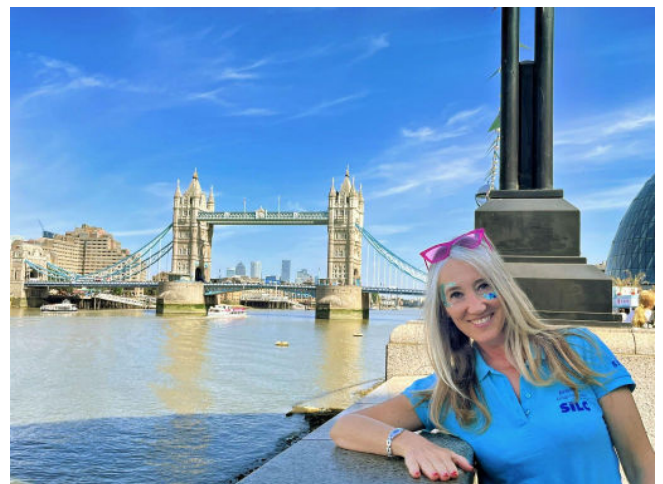
L'encadrement

L'encadrement des jeunes est confié à des professeurs en exercice, à des directeurs et animateurs diplômés (BAFA, BAFD ou diplômés équivalents), ainsi qu'à des surveillants de baignade et des moniteurs spécialisés selon les sports proposés. Maturité, expérience, motivation et engagement envers les jeunes sont les principaux critères de recrutement. Le ratio d'encadrement imposé par la réglementation est scrupuleusement respecté. Conformément à la loi, tous les séjours SILC sont déclarés à la Direction Départementale de la Cohésion Sociale et de la Protection des Populations. Les liens avec la famille sont préservés grâce à une permanence téléphonique et, lorsque c'est possible, un blog alimenté par l'équipe d'encadrement.

Les responsables de l'encadrement sont particulièrement vigilants quant au respect du règlement SILC, notamment en ce qui concerne le vol, les dégradations volontaires, les comportements inadaptés, la possession et la consommation de drogue ou d'alcool.

Les partenaires

Les partenaires français et étrangers sont fiables et réactifs. Ils respectent un code de conduite fondé sur la compétence et l'intégrité, et garantissent par exemple des lieux de séjour sécurisés et des procédures de recrutement de leur personnel conformes aux critères de la **certification NF**.



Dans le même esprit, SILC a noué au fil des ans une relation privilégiée avec ses partenaires CSE et Grands Comptes, entretenue à travers des rencontres et échanges réguliers. Cette fidélité mutuelle permet la co-création de programmes répondant aux aspirations des jeunes d'aujourd'hui.

En élargissant leur horizon géographique et personnel, les aventures SILC participent à l'éducation des jeunes et des adolescents, contribuent à développer leurs capacités linguistiques et à enrichir leur personnalité.
